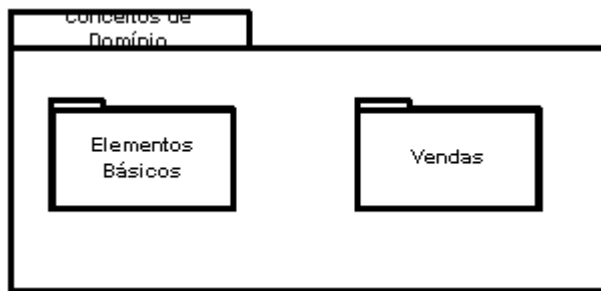


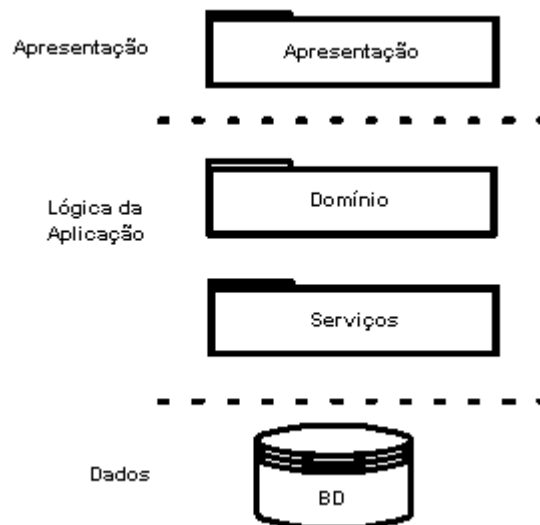
Finalmentes

Uso de UML para modelar a arquitetura

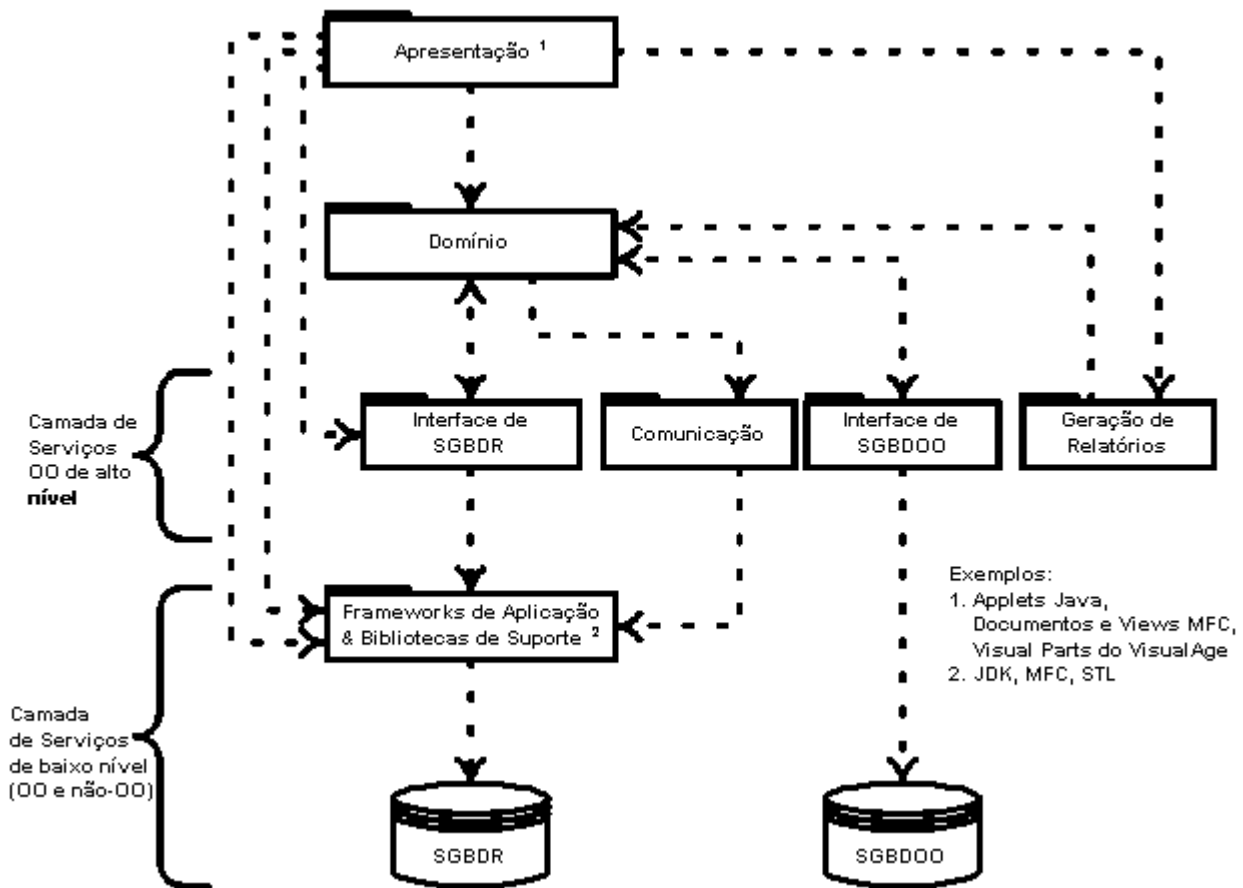
- UML provê o conceito de **package** para agrupar elementos
- Este mecanismo pode ser utilizado para evidenciar os subsistemas e suas dependências
- Um package em UML:



- A arquitetura em camadas pode ser representada em UML:



- A arquitetura detalhada e as dependências (acoplamento) entre packages podem ser representadas em UML:



Reuso: Frameworks e componentização

- ⌘ Devido à sua importância, dedicamos capítulos à frente sobre esses temas de reuso
 - ⌘ **Frameworks**
 - ⌘ Criação de uma aplicação quase pronta que permite rapidamente criar várias aplicações de um mesmo domínio de problema
 - ⌘ **Componentes**
 - ⌘ Pedacos de software que permitem a composição visual de aplicações em **tempo de design**

programa